

### Estrutura

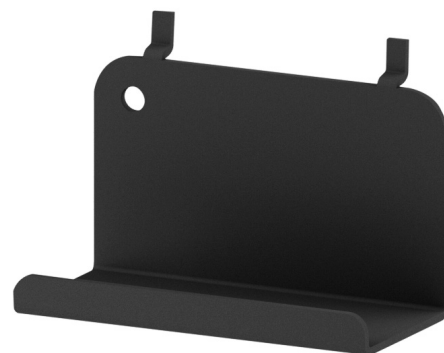
**Material:** em chapa de aço carbono NBR1010 com espessura de 1,9mm dobrada.

**Pré-Tratamento:** Antiferruginoso que assegure resistência à corrosão(desengraxe e processo de nanotecnologia utilizando fluorzircônio, que garantem grande resistência mecânica e excelente acabamento).

**Pintura:** Eletrostática híbrida epóxi/poliéster a pó com polimerização em estufa, possui agente antimicrobial e isento de metais pesados, com película mínima de 60 microns.

### Garantia

[Clique para consultar nosso Termo de garantia.](#)



### Dimensões(mm)

